



Elektrifiering av tunga transporter på väg

2021-06-25



Jan Nylander
Scania

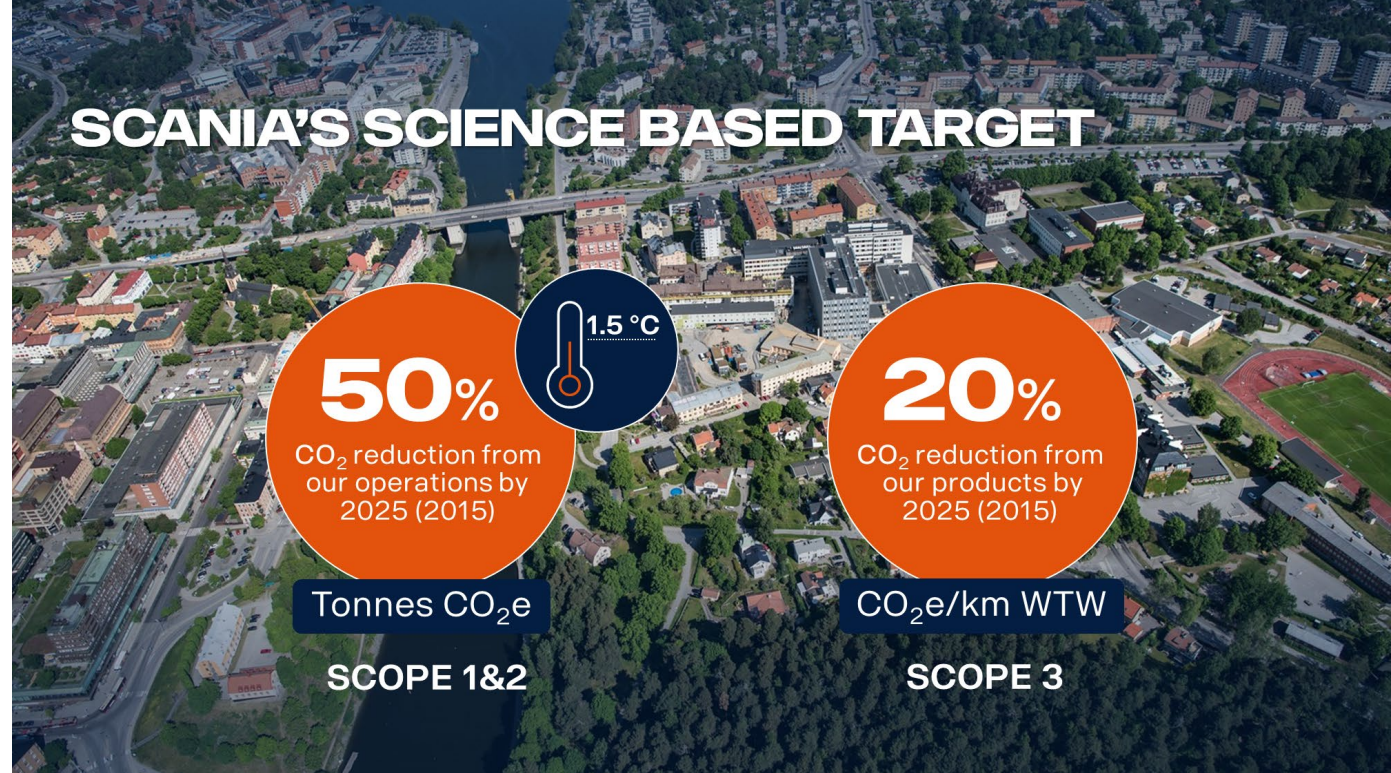


- På sikt bör alla tunga transporter vara elektriska
- Drivkraften bör i huvudsak vara lönsamhet
- Den tekniska utvecklingen går snabbt, det finns och kommer att finnas många bra tekniska lösningar
- Omställningshastigheten styrs av affären och förståelsen för att stimulera allas affär som drivkraft till omställning är central
- Detta styrs av politiska beslut och verkställande av besluten
- Elektrifiering är både ett hot och en möjlighet för många; producenter, åkerier, transportköpare, samhälle
- För olika affärs- och verksamhetslogik är och kommer olika tekniker att vara olika lämpliga vid olika tidpunkter
- Den största utmaningarna idag är laddinfrastruktur



Scantias engagemang

- 2025 jmf med 2015
 - 50% mindre CO2 från egen produktion
 - 20% mindre CO2 från verksamhet hos våra kunder
- För att nå dit
 - Partnerskap i relevanta eko-system och förädlingskedjor
 - Brett engagemang i infrastruktur och policyarbete
 - Aktiv medverkan i test- och demonstrationsprojekt
 - Användarengagemang, i vid mening
 - Utveckling av affärslogik och affärsmodeller





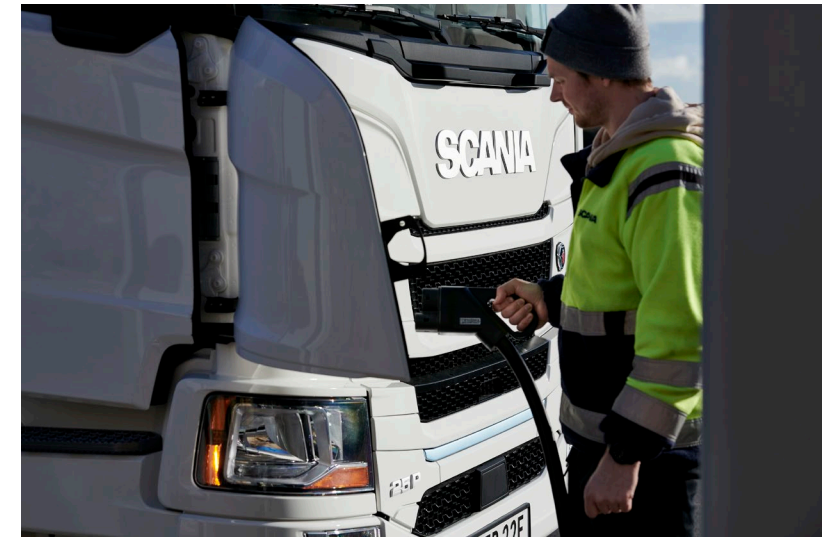
Elektrifiering

- Batterielektriska bilar (BEV)
 - Idag,
 - BEV, 300kWh, < 250km
 - PHEV, 90kWh, på batteri < 60km
- H2 och bränsleceller
 - Testar FC fordon i Sverige och Norge
- Elvägar
 - Testat i Sverige, pågår och byggs ut i Tyskland, förstudier i flera länder





- Vad kan uppnås?
 - Nollutsläppstransporter har stor potential direkt och indirekt
- Vad förväntas av politiska beslutsfattare?
 - Förstå affären, fatta och verkställ långsiktiga beslut (skatter, avgifter, regelverk) som stimulerar övergång och stärker Sveriges konkurrenskraft
 - Straffa inte ut svenska åkare och transportköpare genom att bara fördyra, utan europeisk hänsyn
 - Arbeta effektivare tillsammans med oss i branschen för att se till att Sverige når klimatmålen på ett ekonomiskt hållbart sätt
- Behövs elvägar eller räcker det med batteridrift?
 - Affärslogiken styr, för längre transporter finns flera bra lösningar
 - Regionala BEV etableras och kommer att fungera bra
- Betydelsen av; elektrifiering – biobränslen?
 - BEV, ERS och FC är i grunden en utsläppsfri BEV, med olika påbyggnad
 - Biobränslen har kvar en traditionell förbränningsmotor och drivlina
- Centralt för alla drivmedel, el, H2 och biobränslen, är att dom måste vara gröna, hela vägen och inte bara där de används.





Tack

jan.nylander@scania.com

SCANIA