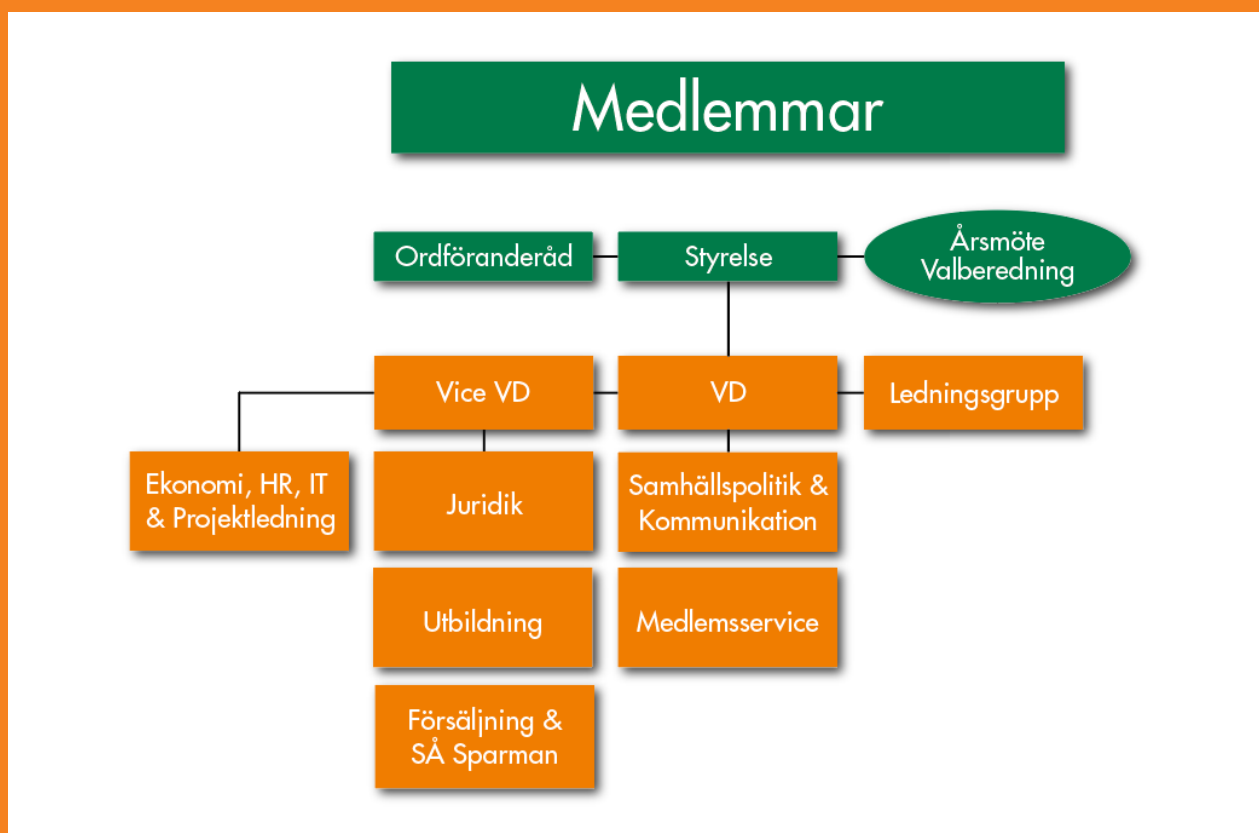


BRANSCHORGANISATIONEN SVERIGES ÅKERIFÖRETAG



1. LEDNINGSGRUPP



Rickard Gegö
VD
rickard.gego@akeri.se
010 - 510 54 60



Michael Bredberg
vice VD, chef Ekonomi, IT, HR
michael.bredberg@akeri.se
010 - 510 54 51



Carina Ahlfeldt
chef Medlemservice och
regionchef Norr, Mitt, Gävleborg
carina.ahlfeldt@akeri.se
010 - 510 54 06



Petra Eklund Åhlström
chef Juridik
petra eklund.ahlstrom@akeri.se
010-510 54 31



Ulric Långberg
chef Samhällspolitik och kommunikation
ulric.langberg@akeri.se
010-510 54 61



Marcus Johansson
chef Utbildning
marcus.johansson@akeri.se
010-510 54 23

2. EKONOMI, HR, IT OCH PROJEKTLEDNING

ANSVARIG



Michael Bredberg
chef Ekonomi, IT, HR, vice VD
michael.bredberg@akeri.se
010 - 510 54 51

EKONOMI OCH HR



Eva-Lena Ljungdahl
redovisningsansvarig
eva-lena.ljungdahl@akeri.se
010-510 54 52



Inga-May Blom
lön/ekonomi/HR
inga-may.blom@akeri.se
010-510 54 54

IT



Lena Damstedt
försäljnings- och IT-ansvarig
lena.damstedt@akeri.se
010-510 54 55

PROJEKTLEDNING



Malin Carlsson
projektledare
malin.carlsson@akeri.se
010-510 54 42

3. JURIDIK

Verksamhetsinnehåll

Våra branschjurister är specialiserade på företagsjuridik, GDPR, kör- och vilotider, transport- och yrkestrafikfrågor för att kunna erbjuda bästa hjälp till våra medlemmar. Vi erbjuder juridisk telefonrådgivning i enklare juridiska frågor och du kan även anlita våra jurister som ombud i tvister, inför och vid förhandlingar med parter och myndigheter samt i samband med organisations- och bolagsfrågor.

Juridiken driver vidare olika fokusprojekt som beslutas för respektive verksamhetsår. För innevarande år är två projekt aktuella, ett som är inriktat på lastbilscentraler och större företag och avser bolagsrelaterad juridik samt ett på små företag, enskilda firmor där rådgivning och biträde erbjuds för att ombilda till aktiebolag. Bägge projekten innebär uppsökande verksamhet.

Juridikavdelningen biträder även som kursledare och författar utbildningsmaterial. I SÅ Podcasten kan ni ta del av samtal mellan våra jurister kring aktuella frågor.

Juridiken har även en avstämningsgrupp bestående av tre förtroendevalda för att optimera att information, checklistor samt informationsmaterial som skickas ut av juridiken är relevant för åkerinäringen och våra medlemmar. Våra jurister erbjuder även juridiskt stöd till kollegor samt ledning.

ANSVARIG



Petra Eklund Åhlström
chefsjurist
petra eklund.ahlstrom@akeri.se
010-510 54 31

MEDARBETARE



Fredrik Engström
jurist
fredrik.engstrom@akeri.se
010-510 54 32



Fredrik Schroeder
jurist
fredrik.schroeder@akeri.se
010-510 54 34



Sandra Popovic
jurist
sandra.popovic@akeri.se
010-510 54 33



Daniel Botéus
jurist
daniel.boteus@akeri.se
010-510 54 74

4. UTBILDNING

Verksamhetsinnehåll

Sveriges Åkeriföretag erbjuder en rad utbildningar utformade för företagsledare och medarbetare i åkerinäringen. Våra mest populära utbildningar är

- YKB 35 timmars-fortbildning
- Företagsanpassad utbildning utifrån dina och företagets egna behov
- Eget på väg
- Kör- och vilotider
- Transportekonomi
- Transportledning
- ADR och ADR 1.3 samt säkerhetsrådgivare

ANSVARIG



Marcus Johansson
utbildningschef, ADR-lärare och säkerhetsrådgivare för farligt gods på väg, ansvarig för transportledarutbildning och företagsanpassade utbildningar, sakkunnig och utbildare i kör- och vilotider nätverket Tank och bulktransporter
marcus.johansson@akeri.se
010-510 54 23

MEDARBETARE



Azig Mailyan
utbildningskoordinator,
ansvarig för ADR 1.3-utbildning
samt kör- och vilotider digital
utbildning
azig.mailyan@akeri.se
010-510 54 26



Johanna Holmén
utbildningskoordinator
johanna.holmen@akeri.se
010-510 54 22



Jörgen Olsson
kursledare, ADR-lärare och
säkerhetsrådgivare för farligt
gods på väg, ansvarig för
eget på väg
jorgen.olsson@akeri.se
010-510 54 24



Malin Carlsson
utbildningskoordinator
malin.carlsson@akeri.se
010-510 54 42

SÅ ANALYS



Anders Falk
sakkunnig och utbildning i kör- och vilotider,
analyser av färdskrivardata samt
nätverket lantbrukstransporter
anders.falk@akeri.se
010-510 54 36

5. SÅ SPARMAN

Verksamhetsinnehåll

SÅ Sparman tillhandahåller noga utvalda produkter och tjänster anpassade till våra medlemmars behov och till ett förmånligt pris. Våra nuvarande samarbetspartners är:

- Bliwa: grupp försäkring, liv-, olyck- och sjukförsäkring, sjukkapital, diagnosförsäkring. Startpaket Ung upp till 40 år.
- BKY behörighetskontroll Yrkestrafik: du får svar på körkortsbekräftelse, YKB, ADR, trafikillstånd
- Circle K: drivmedel från det största trucknätet, avtalet erbjuder 1,09 kr i rabatt
- Colix Åkeriapp: digitaliserar och automatiserar åkeriföretagen och dess medarbetares vardag
- Elite Hotels: hotellnätter och konferens
- Kvdpro: köp och sälj av begagnade fordon och maskiner
- Nordea Finans, avbetalning och leasing av lastbilar, trailer och bussar
- Sbcert: oberoende certifieringsföretag som ger ackrediterad ISO-certifiering
- StjärnaFyrkant: mobiltelefon, mobilabonnemang, komradio, surfplattor, alkohol och mycket mer. Ta del av alla våra kanaler. De senaste är Åkeri Riks 3 och 4, kanal 3-yrkestrafik och transportdirigering, kanal 4-samverkans kanal med andra branscher
- Swedol: elektronik, verktyg, yrkeskläder, fordonstillbehör och förbrukningsvaror. 17% på Swedol och Grolls, 25% på Björnkläder Award och Gesto
- Tacho Online: analyserar dina kör- och vilotidsdata och presenterar överträdelserna
- Toyota: rabatter på personbilar och transportbilar
- Trygg-Hansa: motorförsäkring, företagsförsäkring, sjukvårdsförsäkring

ANSVARIG



Lena Damstedt
försäljnings- och IT-ansvarig
lena.damstedt@akeri.se
010-510 54 55

MEDARBETARE



Marie Mörsin
försäljning
marie.morsin@akeri.se
010-510 54 56

6. SAMHÄLLSPOLITIK OCH KOMMUNIKATION

Verksamhetsinnehåll

Vi driver transport- och samhällspolitiska frågor som berör åkeriföretagen i syfte att stärka svensk åkerinäring mot en sund och lönsam utveckling. Vi påverkar inom en bredd av områden. Här finns all form av kommunikation i såväl sociala medier, webb och tidningar. Även remisshantering, försvars- och beredskapsfrågor, lobbying, transportjuridik, teknik och transportekonomiområdet. Vi gör även nyckeltalsundersökningen och olika barometrar.

Svensk Åkeritidning är numera integrerad med avdelningen och tidningens innehåll tas fram av ett tidningsråd tillsammans med chefredaktör.

ANSVARIG



Ulric Långberg
chef Samhällspolitik- och kommunikation
ulric.langberg@akeri.se
010-510 54 61

MEDARBETARE



Charlotta Nilsson
public relationsansvarig, press
charlotta.nilsson@akeri.se
010-510 54 16



Fredrik Svensson
hållbarhetsansvarig
fredrik.svensson@akeri.se
010 - 510 54 27



Märten Johansson
tekniskt ansvarig
marten.johansson@akeri.se
010 - 510 54 62



Petra Eklund Åhlström
transportjuridik
petra.eklund.ahlstrom@akeri.se
010-510 54 31

KONSULTER MED NÄRA SAMARBETE

Göran Bok, art directordesign
Marlon Dixon, digital utveckling
Mats Hellström, chefredaktör Svensk Åkeritidning
Märten Skånman, kommunikationsexpert sociala medier

7. MEDLEMSERVICE

Verksamhetsinnehåll

Som medlem hos Sveriges Åkeriföretag får du bland annat stöd i form av branschkunskap, påverkan, branschspecifika verktyg och mycket mer. Vi servar dig som medlem med information om juridiska frågor, lagar och författningar, digitala färdskrivare, kör- och vilotider och teknik. Du får hjälp med sakfrågor och kan abonnera på uppdateringar av regelverk. Våra huvudsakliga uppgifter är medlemskontakt, medlemsbesök och medlemsrekrytering. Fördelning av övriga arbetsuppgifter beskrivs närmare nedan.

ANSVARIG



Carina Ahlfeldt
chef Medlemservice och regionchef Norr,
Mitt, Gävleborg
carina.ahlfeldt@akeri.se
010 - 510 54 06

REGIONCHEFER



Jacob Hartman Berger
regionchef ABC
jacob.hartman@akeri.se
010 - 510 54 04



Liane Ask
regionchef Syd
liane.ask@akeri.se
010 - 510 54 07



Per Broholm
regionchef Skaraborg,
Värmland och Öst
per.broholm@akeri.se
010 - 510 54 12



Thomas Hammarström
regionchef Småland-Öland,
Halland och Västra Götaland
thomas.hammarstrom@akeri.se
010 - 510 54 05

BRANSCHFÖRETRÄDARE



Göran Danielsson
goran.danielsson@akeri.se
010 - 510 54 15



Johan Lundmark
johan.lundmark@akeri.se
010-510 54 17



Margareta Holmström
margareta.holmstrom@akeri.se
010 - 510 54 14



Frans Beckman
frans.beckman@akeri.se
010 - 510 54 13



Annika Peterson
annika.peterson@akeri.se
010 - 510 54 11



Karolina Wikengård
karolina.wikengard@akeri.se
010 - 510 54 75



Joachim Wiberg
joachim.wiberg@akeri.se
010 - 510 54 02



Elena Sellin
lena.sellin@akeri.se
010-510 54 38



Hanna Magnusson
hanna.magnusson@akeri.se
010 - 510 54 21



Pelle Joelsson
pelle.joelsson@akeri.se
010 - 510 54 09



Stella Midefelt
stella.midefelt@akeri.se
010 - 510 54 57



Peter Svensson
ansvarig SÅ-nätverk samt
branschföreträdare
peter.svensson@akeri.se
010 - 510 54 08

Arbetsuppgifter medlemservice

Förutom medlemservice, telefonkontakt, medlemsmöten, medlemskontakter, rådgivning, medlemsrekrytering samt att arbeta med respektive verksamhetsplan så ansvarar följande personer för olika delar i verksamheten enligt nedan. Kartan visar de olika storlekarna på områden som skall bemannas och besökas. Inom parentes under "Verkar i huvudsak i område:" står angivet ungefärligt antal medlemmar i föreningen i området.



Peter Lindström
peter.lindstrom@akeri.se
010 - 510 54 19

NAMN OCH KONTAKT	ROLL	ANSVARIG NATIONELLT FÖR	HANDLÄGGER NATIONELLT OCH ÖVRIGT	VERKAR I HUVUDSAK I OMRÅDE/LÄN
Göran Danielsson goran.danielsson@akeri.se 010 - 510 54 15	Branschföreträdare	Ansvarig samtliga nätverk Kollegahjälpen TIR	Nätverk Skog	Norr: Jämtland och Västernorrland
Johan Lundmark johan.lundmark@akeri.se 010 - 510 54 17	Branschföreträdare		Transportekonomi Föreningen SÅ Norr	Norr: Norrbotten och Västerbotten
Margareta Holmström margareta.holmstrom@akeri.se 010 - 510 54 14	Branschföreträdare		Nationella årsmötet Åkerihandboken Föreningen SÅ Gävleborg	Gävleborg, Hälsingland
Frans Beckman frans.beckman@akeri.se 010 - 510 54 13	Branschföreträdare		Transportekonomi Föreningen SÅ Mitt	Mitt: Dalarna och Västmanland
Carina Ahlfeldt carina.ahlfeldt@akeri.se 010 - 510 54 06	Regionchef	Chef Medlemsservice Föreningarna SÅ Norr, SÅ Mitt och SÅ Gävleborg	Ledningsgruppen	Norr (750), Mitt (320) Gävleborg (280) Gotland (40)
Annika Peterson annika.peterson@akeri.se 010 - 510 54 11	Branschföreträdare		Transportekonomi Nätverk Åkerihistoriska Föreningen SÅ Skaraborg	Skaraborg
Karolina Wikengård karolina.wikengard@akeri.se 010 - 510 54 75	Branschföreträdare			Öst: Örebro, Östergötland, Södermanland
Per Broholm per.broholm@akeri.se 010 - 510 54 12	Regionchef	Nätverk Åkerihistoriska Föreningarna SÅ Skaraborg, SÅ Värmland, SÅ Öst	Nätverk Fjälltrafik	Öst (370), Skaraborg (230), Värmland (220)
Joachim Wiberg joachim.wiberg@akeri.se 010 - 510 54 02	Branschföreträdare		Nätverk Miljö	ABC: Stockholm
Elena Sellin lena.sellin@akeri.se 010 - 510 54 38	Branschföreträdare			ABC: Uppsala
Hanna Magnusson hanna.magnusson@akeri.se 010 - 510 54 21	Branschföreträdare			ABC: Uppsala
Jacob Hartman Berger jacob.hartman@akeri.se 010 - 510 54 04	Regionchef	ABC Fastighetsbolag Föreningen ABC Stiftelsen ABC		ABC: Stockholm, Uppsala (650)
Pelle Joelsson pelle.joelsson@akeri.se 010 - 510 54 09	Branschföreträdare		Medlemsrekrytering medlemskontakter	Västra Götaland
Stella Midefelt stella.midefelt@akeri.se 010 - 510 54 57	Branschföreträdare		Medlemsrekrytering medlemskontakter	Västra Götaland
Thomas Hammarström thomas.hammarstrom@akeri.se 010 - 510 54 05	Regionchef	Föreningarna SÅ Västra Götaland, SÅ Halland, SÅ Småland	Nätverk Bygg och anläggning Polis- och kontrollfrågor	Västra Götaland (630), Halland (210), Småland (420)
Peter Svensson peter.svensson@akeri.se 010 - 510 54 08	Branschföreträdare	Tekniskt ansvarig tillsammans med Mårten Johansson	Nätverk Bygg och anläggning Nätverk Dispenstransporter	Syd
Liane Ask liane.ask@akeri.se 010 - 510 54 07	Regionchef	Föreningen SÅ Syd	Nätverk Miljö Nätverk Trafiksäkerhet	Syd (780)
Peter Lindström peter.lindstrom@akeri.se 010 - 510 54 19	Branschföreträdare	Föreningen SÅ Gotland	Konsult	Gotland (40)

Sveriges Åkeriföretags tolv regioner

- ABC (Stockholm och Uppsala)
- Gotland
- Gävleborg
- Halland
- Mitt (Dalarna och Västmanland)
- Norr (Norrbotten, Västerbotten, Jämtland och Västernorrlands län)
- Skaraborg (östra delen av Västra Götalands län)
- Småland-Öland (Jönköping, Kronoberg och Kalmar län)
- Syd (Blekinge och Skåne län)
- Värmland
- Västra Götaland
- Öst (Södermanlands, Östergötlands och Örebro län)



8. ORGANISATIONEN SVERIGES ÅKERIFÖRETAG OCH ÅKERIFÖRENINGARNA

Sveriges Åkeriföretag är en branschorganisation som har till ändamål att främja den svenska åkerinäringens utveckling samt ta till vara och stödja medlemmarnas intressen. Verksamheten organiseras centralt och regionalt i samråd med åkeriföreningar. Åkeriföreningarnas verksamhet regleras av stadgar som följer normalstadgar fastställda av årsmötet.

Sveriges Åkeriföretag centralt

Sveriges Åkeriföretag är en matrisorganisation indelad i 12 regioner och med huvudkontor i Stockholm. Vi samarbetar med åkerinäringens branschorganisationer i andra länder och bevakar tillsammans internationella frågor. Tillsammans med systerorganisationerna DTL i Danmark, NLF i Norge och SKAL i Finland har vi bildat Nordic Logistics Association (NLA) med säte i Bryssel. Vi har också ett nära samarbete med bland andra Tysklands och Frankrikes organisationer i Bryssel som vi delar kontor med. Sveriges Åkeriföretag är anslutna till den internationella vägtransportunionen IRU.

Valberedning

Valberedningen diskuterar formerna för organisationens demokratiska ledning och styrning i framtiden. Det är också valberedningens uppgift att föreslå ersättning till förtroendevalda i organisationen. Valberedningens arbete kräver kontinuerlig kontakt och förankring hos medlemsföretagen.

Årsmöten

Årsmötet är Sveriges Åkeriföretags högsta beslutande organ och hålls varje år på olika orter i Sverige. På årsmötet utses styrelsen och fattas beslut om förslag från medlemmar och styrelse.

SÅ-styrelsen

Sveriges Åkeriföretags styrelse består av sju ordinarie ledamöter och två suppleanter. Samtliga ledamöter representerar vår medlemskår.

Ordföranderåd

Ordföranderådet är ett rådgivande organ för Sveriges Åkeriföretags styrelse. I ordföranderådet finns varje förening representerad av en ledamot.

SÅ:s nätverk

Våra nätverk finns för att säkerställa medlemmarnas möjligheter att påverka och för att tillvarata deras kunskaper och synpunkter. De fungerar som rådgivande till både styrelse och ledning och har även en funktion som remissorgan till Sveriges Åkeriföretag.

9. BESLUTFATTANDE INOM SVERIGES ÅKERIFÖRETAG

Årsmötet är det högsta beslutande organet där bland annat verksamhets- och ekonomisk inriktning för nästkommande verksamhetsår beslutas. Utifrån detta godkänner sedan styrelsen den operativa verksamhetsplanen och dess budget. Till sitt stöd har styrelsen ordföranderådet som ett rådgivande organ och som består av de tolv åkeriföreningarnas ordföranden.

Operativt ansvar har sedermera den verkställande direktören att organisation, verksamhet och dess ekonomi följer styrelsens direktiv. Till sin hjälp har vd sin ledningsgrupp som deltar i det strategiska arbetet och är ett stöd för vd.

Varje funktionschef har ett delegerat ansvar för sin delverksamhet och budget som genomförs tillsammans med funktionskollegor. Till den regionala verksamheten finns en ansvarig funktionschef som tillsammans med regionchefer och branschföreträdare servar våra medlemmar och förtroendevalda. Kontakten mellan regionchefen och respektive åkeriförenings förtroendevalda är en viktig kommunikationskanal.

En annan viktig kanal är de kontinuerliga teammöten mellan ordförande och vd samt förtroendevalda i respektive åkeriförening.

Till detta ska även läggas de årliga rundresor som vd genomför till respektive region och där deltar aktivt på respektive åkeriförenings styrelsemöte eller förenings årsmöte.

Tjänstemannaorganisationen är en matrisorganisation och det finns inga vattentäta skott mellan funktionerna utan allas fokus är att på bästa möjliga sätt serva våra medlemmar.